

## PC共有フォルダの設定について

本機とPC（パソコン）をネットワークで接続し、以下の設定を行うことで、PCの共有フォルダに貯めたMP3ファイルをHDDに録音したり、本機のデータをPCの共有フォルダにバックアップしたりすることができます。

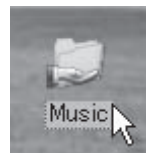
より詳しい設定方法は、**オンキヨーホームページ**（URL:<http://www.jp.onkyo.com/support/xnx10a/>）の最下部にある**〔BR-NX10A/X-NX10Aに関するQ&A〕**よりご覧ください。

### Windows® XPの場合…

#### ■ 共有フォルダの設定

- 共有設定を行いたいフォルダを右クリックし、**〔共有とセキュリティ〕**を選択します。
- 〔共有〕**タブをクリックし、**〔ネットワーク上での共有とセキュリティ〕**の項目の**〔ネットワーク上でこのフォルダを共有する〕**にチェックを入れます。  
**〔共有〕**タブの**〔ネットワーク上での共有とセキュリティ〕**の項目に**〔ネットワーク上でこのフォルダを共有する〕**のチェックボックスがない場合、**〔危険を認識した上で、ウィザードを使わないでファイルを共有する場合はここをクリックしてください。〕**をクリックし、**〔ファイル共有を有効にする〕**にチェックを入れてください。
- 必要に応じて**〔共有名〕**を設定します。（初期設定はフォルダ名になっています。）  
※共有名には、半角英数字をお使いください。
- このフォルダに本機のデータをバックアップしたい場合は、フォルダへの書き込みを許可するため、**〔ネットワークユーザーによるファイルの変更を許可する〕**にチェックを入れます。

※共有設定が行われたフォルダは、共有を示す右記のマークがつきます。



### Windows Vista® の場合…

#### ■ ネットワークの設定

- [スタート]ボタンから、[コントロールパネル]を選択し、[ファイルの共有の設定]をクリックします。
- [共有と探索]の以下の項目が「有効」になっているか確認してください。
  - ネットワーク探索
  - ファイル共有
  - パブリックフォルダ共有
- [共有と探索]の以下の項目を「無効」に設定してください。
  - パスワード保護共有

#### ■ 共有フォルダの設定（ファイルの共有ウィザードで設定する）

- 共有設定を行いたいフォルダを右クリックし、**〔共有〕**を選択します。
- 〔ファイルの共有〕**ダイアログに共有を行う人々の選択画面が表示されます。ここで登録されたユーザーが共有フォルダを使用できることとなります。  
標準ではログインしているユーザーのみが登録されているので、追加ボタンの左にある三角をクリックして**〔Everyone（この一覧のすべてのユーザー）〕**を選択します。  
**〔追加〕**をクリックし、名前欄に**〔Everyone〕**が追加されているのを確認します。本機のデータをバックアップしたい場合は、アクセス許可のレベルを**〔共同所有者〕**にします。  
（**〔共同所有者〕**に設定した場合、そのフォルダに対する書き込み・アクセス許可の変更等が行えるようになります。）  
**〔共有〕**ボタンをクリックします。
- 〔項目を共有しています〕**という表示の後、**〔ユーザーのフォルダは共有されています。〕**と表示されたら**〔終了〕**ボタンをクリックします。

## ■ 共有フォルダの設定（フォルダのプロパティを設定する）

1. 共有設定を行いたいフォルダを右クリックし、[プロパティ]を選択します。
2. [フォルダのプロパティ]ダイアログで [共有] タブを選択し、[詳細な共有]ボタンをクリックします。
3. [詳細な共有]ダイアログで[このフォルダを共有する]オプションを有効にします。  
本機のデータをバックアップしたい場合は、[アクセス許可]をクリックし、[フルコントロール]にチェックを入れます。
4. [OK]ボタンをクリックします。

※共有設定が行われたフォルダは、共有を示す右記のマークがつきます。



## ファイヤーウォールの設定…

- 上記設定を行っても解決できない場合、Windows®のファイヤーウォールの[例外]設定で、[ファイルとプリンタの共有]にチェックを入れてください。セキュリティ対策ソフトウェアをお使いの場合は、お使いのソフトウェアのファイヤーウォール設定をご確認ください。  
※これらの操作は、お客様ご自身の責任においてお願いいたします。

## 本機の設定…

[PC→HDD録音]または[ネットワーク上のPC共有フォルダへのデータバックアップ]を行う場合、以下のように入力してください。なお、半角英数字のみ使用することができます。

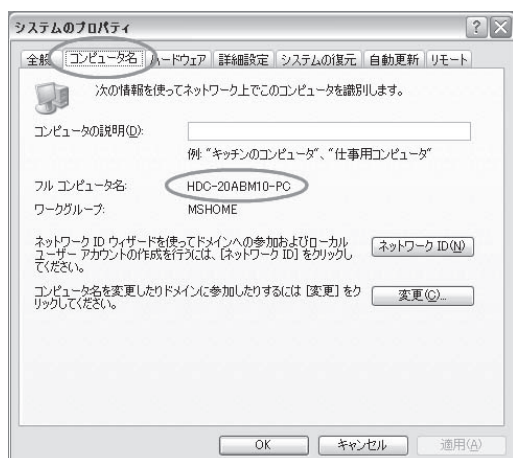


### ●コンピュータ名

お使いのPC名を入力します。

[スタート]ボタンから、[マイコンピュータ](Windows® XP) または[コンピュータ](Windows Vista®)を右クリックして[プロパティ]を選択します。

「フルコンピュータ名」が、お使いのPC名です。Windows® XPの場合は[コンピュータ名]タブに表示されています。



Windows® XPの場合



Windows Vista®の場合

## ●共有名

共有設定を行ったフォルダ名を入力します。

## ●ユーザー名

お使いのPCにログインしているユーザー名を入力します。  
[スタート]ボタンを押したときに表示されます。



Windows® XPの場合



Windows Vista®の場合

## ●パスワード

上記ユーザー名でPCにログインする際にパスワード入力を行っている場合は、そのパスワードを入力します。そうでなければ、何も入力しません。

### \* 商標および著作権について

Microsoft、WindowsおよびWindows Vistaは米国Microsoft Corporationの米国およびその他の国における登録商標または商標です。

Microsoft Corporationのガイドラインにしたがって、画面写真を使用しています。

SN 29355722

(C) Copyright 2008 ONKYO CORPORATION Japan. All rights reserved.



G0806-1