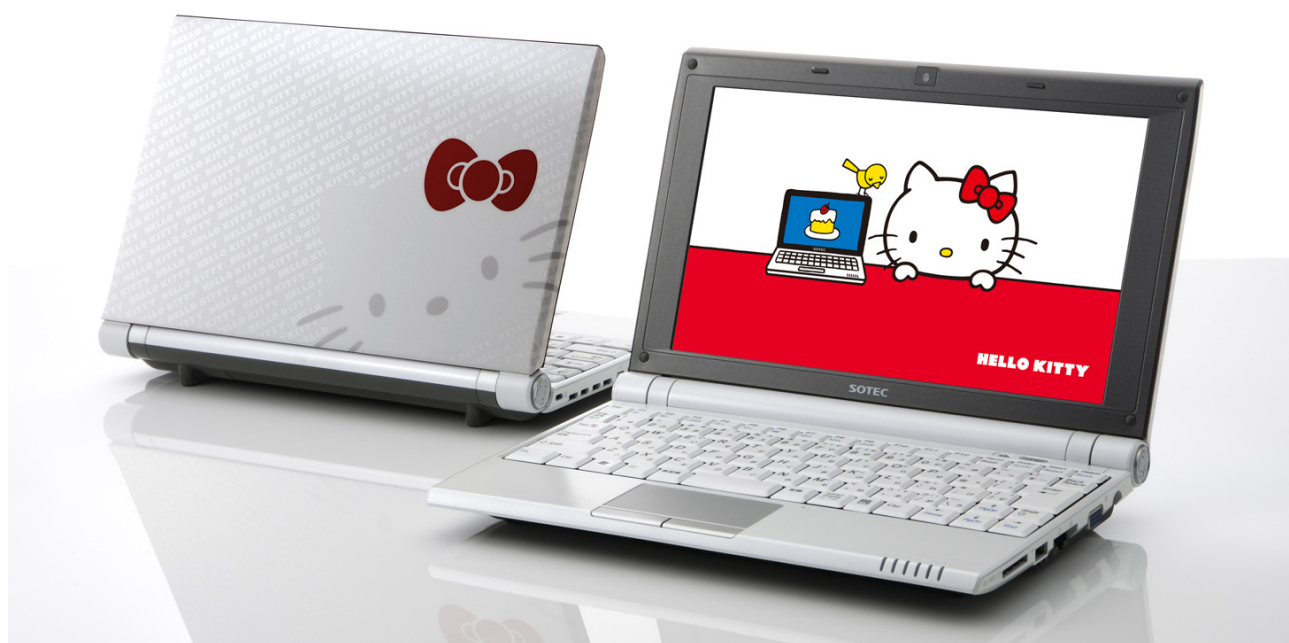


SOTEC



オンキヨーがSOTECミニノートPCの ハローキティ特別限定モデルを販売

SOTEC C1 ハローキティモデル

オンキヨー株式会社と、そのグループ会社(オンキヨーエンターテイメントテクノロジー株式会社)は、話題の小型ノートパソコン市場で展開中のミニノートPC「SOTEC C1シリーズ」の新製品として、株式会社サンリオ(本社:東京都品川区、代表取締役社長:辻信太郎)の人気キャラクター「ハローキティ」のデザインを施した「SOTEC C1 ハローキティモデル」を特別限定モデルとして発売いたします。また本製品は、サンリオ直営のインターネット通信販売サイトにおいても販売いたします。本製品はPC本体に加え、梱包箱や壁紙、起動時の画面に至る細部にまで、幅広い世代から愛されているハローキティのオリジナルキティデザインを施し、高い質感を実現しました。

IMAGINATIVE SIGHT & SOUND **ONKYO**

プレスお問合せ先 オンキヨー株式会社 マーケティング部 埜村・江森・末廣 TEL.03-3548-2615

写真画像はこちらから <http://www.jp.onkyo.com/sotec/press/> より該当製品をクリックください
製品貸出に関するお問合せ先 共同PR株式会社 第3業務局 峰松・生田・野田 TEL: 03-3571-5171

SOTEC C1 ハローキティモデル 製品概要



製品名	「SOTEC C1 ハローキティモデル」
型番	「C101K3W」
価格	69,800円(税込)
発売日	11月21日(金)
販売	(1)全国のSOTECブランド製品取扱店 (2)サンリオ直営インターネット通信販売サイト ・サンリオオンラインショップ(PC) ・サンリオモバイルショップ(携帯電話) 共通URL: http://shop.sanrio.jp/

一般からの
お問合せ先

オンキヨーエンターテインメントテクノロジー株式会社 SOTECダイレクト
TEL: 0570-001900

主な仕様

製品名	OS	CPU	メモリ	HDD	オプティカル ドライブ	液晶 ディスプレイ	無線LAN	メモリーカード スロット
SOTEC C1 ハローキティモデル	Microsoft® Windows® XP Home Edition (SP3)	インテル® Atom™ プロセッサ N270	1GB (DDR2-667) 533MHz動作	120GB (Serial ATA)	-	10.1型ワイド 液晶 (1,024× 600ドット)	IEEE 802.11b/g	5種対応 メモリーカード スロット

SOTEC C1 ハローキティモデル 製品特長

手軽にインターネットが楽しめる、話題のミニノートPC
省電力CPU「インテル® Atom™ プロセッサー N270」を搭載した、コンパクトサイズのミニノートPCです。市場では「ネットブック」とも言われ、ノートパソコン市場の2割をこえる勢いがあります。メールやインターネットを手軽に利用でき、また持ち運びがしやすいため、さまざまなシーンで快適にお使いいただけます。



質感の高いオリジナルデザイン

ホワイトを基調とした本体天面に、「HELLO KITTY」の文字と、ハローキティをレイアウト。真っ赤なりボンがアクセントのオリジナルデザインです。携帯電話のデザイン性を高めるために活用されるインモールド成型により、シールや塗装などと異なり、キズにも強い光沢感のある美しいデザインとなりました。また、本体とディスプレイを繋ぐヒンジ部のキャップにもハローキティを施し、質感の高いキュートなデザインを実現しました。



ハローキティの豊富なオリジナルアイテム

製品梱包箱から、セットアップガイド、起動時の画面、デスクトップ壁紙(10種)に至るまでハローキティのオリジナルデザインを施しました。製品梱包箱を手にした時から、ハローキティの世界観を楽しめます。



10.1型大型液晶を搭載しながらも、軽量約1.2kgを実現
ディスプレイには、LEDバックライトを採用した10.1型ワイド液晶(1,024×600ドット)を搭載しました。大型液晶を搭載しながらも、手軽に持ち運べる約1.2kgのコンパクトボディを実現。また、17.5mmキーピッチの日本語キーボードを採用し、B5ノートパソコンと同様の感覚でキーボード操作を行えます。



インターネットを便利に、安心して利用

無線LAN (IEEE802.11b/g) や、ビデオチャットが可能なWebカメラを搭載、部屋から部屋へ手軽に持ち運んで、インターネットやテレビ電話が行えます。また、有害サイトフィルタリングソフト「i-フィルター® 5.0 (90日間お試し版)」や、Webサイト安全性診断ソフト「マカフィー®・サイトアドバイザー」を搭載、どなたでも安心して、ご利用いただけます。



SOTEC

SOTEC C1 ハローキティモデル 製品仕様

製品名	SOTEC C1 ハローキティモデル	
型番	C101K3W	
OS	Microsoft® Windows® XP Home Edition Service Pack 3	
CPU	インテル® Atom™ プロセッサ N270	
	動作周波数	1.60GHz
	2次キャッシュ	512KB
	システムバス	533MHz
チップセット	モバイル インテル® 945GSE Express (945GSE+ICH7-M)	
システムメモリ	PC2-5300/667MHz DDR2 SDRAM 200pin SO-DIMM (533MHz動作)	
	標準	1GB (1GB×1)
	最大	1GB (1GB×1)
	メモリスロット	1スロット(1スロット使用)
ハードディスクドライブ	120GB (Serial ATA 1.5Gb/s, 5,400rpm)	
オプティカルドライブ	-	
ディスプレイ	内蔵ディスプレイ	10.1型 ワイドTFTカラー液晶 最大1,024×600ドット(約1,677万色)
	外部ディスプレイ 接続時	800×600ドット / 1,024×768ドット / 1,280×1,024ドット / 1,440×900ドット / 1,600×1,200ドット / 1,680×1,050ドット / 1,920×1,080ドット (約1,677万色)
	グラフィックシステム	インテル® グラフィックス・メディア・アクセラレーター 950 (チップセット内蔵)
	ビデオメモリ	最大224MB (システムメモリより割り当て)
サウンドシステム	Realtek ALC888 オーディオコーデック (HD Audio準拠)	
Webカメラ	130万画素 CMOSセンサー搭載 Webカメラ	
LAN	Realtek RTL8111B ギガビット イーサネット コントローラ (10BASE-T/100BASE-TX/1000BASE-T)	
無線LAN	通信速度 最大54Mbps, IEEE 802.11 b/g準拠	
キーボード	日本語キーボード (17.5mmピッチ, 2.0mmストローク)	
ポインティングデバイス	タッチパッド	
スピーカ	内蔵ステレオスピーカ	
マイク	内蔵モナルマイク	
メモリーカードスロット	メモリースティック/メモリースティック PRO/SDメモリーカード/SDHCメモリーカード/MMC 共用スロット	
インターフェース	左側面	ヘッドホン端子(ステレオ ミニジャック)×1, マイク端子(モナル ミニジャック)×1, USB2.0ポート×2
	右側面	USB2.0ポート×1, LANポート×1, 外部ディスプレイ端子(ミニD-Sub 15pin)×1
バッテリー	リチウムイオンバッテリー (11.1V, 2,200mAh)	
	動作時間	約2.1時間
	充電時間	電源OFF時 約2.2時間 / 電源ON時 約2.2時間
ACアダプタ	入力 AC100~240V±10%, 50/60Hz : 出力 DC19V, 3.42A	
消費電力	最大時 約80W, 標準時 約13W, 省電力時 1W未満	
本体寸法	265(幅) × 31(高さ) × 185(奥行き) mm (突起物は含まず)	
質量	約1.2kg (バッテリーバック装着時)	
付属品	ACアダプタ, バッテリーバック, 各種マニュアル, 他	
付属	音楽視聴編集ソフト	Microsoft® Windows Media® Player 11
アプリケーション	動画編集ソフト	Microsoft® Windows ムービーメーカー 2
	はがき・住所録作成ソフト	筆まめVer.18 ページック
	交通情報検索ソフト	乗換案内 VER.5
	Webカメラ操作ソフト	YouCam 2
	有害サイトフィルタリングソフト	i-フィルター® 5.0 (90日間お試し版)
	インターネット閲覧	Microsoft® Windows® Internet Explorer® 7
	インターネット検索	JWord プラグイン
	電子図書閲覧ソフト	ebi.BookReader 3.6
	PDF閲覧ソフト	Adobe® Reader® 9
	Webサイト安全性診断ソフト	マカフィー® サイトアドバイザープラス
	総合セキュリティ対策ソフト	Microsoft® Windows Live™ OneCare™ 90日間無料試用版

商標について Intel、インテル、Intel ロゴ、Intel Inside、Intel Inside ロゴ、Intel Atom、Intel Atom Insideは、アメリカ合衆国およびその他の国におけるIntel Corporationの商標です。Microsoft、Windows、Windows Media、Windows Live、OneCare、Internet Explorerは、米国Microsoft Corporationの米国及びその他の国における商標または登録商標です。記載の社名、商品名はそれぞれ各社の商標または登録商標です。著作：(株)サンリオ ©'76, '08 SANRIO CO., LTD.