



## オンキヨー、今後拡大が予想されるタブレット端末市場に 個性的な高付加価値製品「パーソナルモバイル」を投入 国内メーカー初\*、Windows® 7 を搭載したスレート PC 3 モデルを発表

オンキヨー株式会社は、既存のノートブックのラインアップとは一線を画す個性的なモバイル製品「パーソナルモバイル」の新製品として、Windows® 7 Home Premium を搭載したスレート PC を国内メーカーで初めて発表\*、全国のオンキヨー PC 製品取扱店および、オンキヨー製品公式ショッピングサイト「ONKYO DIRECT」にて本日より受注を開始、10 月中旬より順次発売を開始いたします。

本日新たに ONKYO ブランドのラインアップに加わる「TW シリーズ」は、PC 本体からキーボードを排し、タッチパネル式ディスプレイを搭載したピュアタブレット型のモバイル PC (スレート PC) です。個人ユーザー・法人ユーザー共に馴染みの深い Windows® OS を採用、用途に応じて様々なアプリケーションを追加して使用できます。また、2 本の指で操作する Windows® 7 のマルチタッチ機能に対応、ズームや回転など直感的な操作が可能になりました。更に、データのやりとりがスムーズに行える USB 2.0 ポートやメモリーカードスロットを搭載、PC としての高い使い勝手も保有しました。

尚「TW シリーズ」は、予算や用途に合わせてお選びいただけるよう 3 モデルを用意。「TW317A5」はハイビジョン対応 11.6 型ワイド液晶に 32GB SSD、「TW217A5」は 10.1 型ワイド液晶に 32GB SSD、「TW117A4」は 10.1 型ワイド液晶に 160GB HDD を搭載しました。また、それぞれのモデルに HDMI 出力端子またはアナログディスプレイ出力端子を搭載、対応するプロジェクターやテレビなどの外部ディスプレイに接続ができます。

当社は、本日発表のパーソナルモバイル製品を通して、今後拡大が予想されるタブレット端末市場にいち早く対応し、更なる市場の拡大を目指して参ります。

\* 2010 年 9 月 28 日現在、オンキヨー調べ。日本国内で発表・販売されている Windows® 7、及びタッチパネル式ディスプレイを搭載したピュアタブレット型のモバイル端末として。

プレスお問合せ先 オンキヨー株式会社 PC カンパニー マーケティング課 江森・埜村・河野 TEL : 03-3548-2615  
 写真画像はこちらから <http://www.jp.onkyo.com/pc/press/> より該当製品をクリックください。  
 製品貸出に関するお問合せ先 共同 PR 株式会社 第 3 業務局 峰松・生田・野田 TEL : 03-3571-5171

本ニュースリリースに対して、マイクロソフト株式会社様より、以下のエンドースメントをいただいております。

マイクロソフト株式会社は、オンキヨー株式会社様による「TWシリーズ」の発表を歓迎いたします。Windows® 7の搭載により、マルチタッチ機能に代表される新しい利用シナリオの拡大を可能にし、既に多数存在するWindows 対応の周辺機器、アプリケーションを活用いただくことで、新しい感覚のデジタルライフスタイル、およびワークスタイルを実現できると確信しております。マイクロソフトは、引き続きオンキヨー株式会社様とともに、Windows 7搭載PCで、さまざまな利用シーンをご提案し、市場拡大に努めて参ります。

藤本 恭史  
 コンシューマーWindows 本部 本部長 兼 ウィンドウズライブ本部 本部長  
 コンシューマー&オンライン マーケティング統括本部  
 マイクロソフト株式会社

## TW シリーズ 製品概要



11.6 型ワイド液晶&SSD 搭載  
「TW317A5」



10.1 型ワイド液晶&SSD 搭載  
「TW217A5」



10.1 型ワイド液晶&HDD 搭載  
「TW117A4」

製品名	「TW317A5」・「TW217A5」・「TW117A4」
価格	オープン価格
発売日	10月中旬より順次
販売	<ul style="list-style-type: none"> <li>・ 全国のオンキヨーPC 製品取扱店</li> <li>・ ONKYO DIRECT (<a href="http://onkyodirect.jp/">http://onkyodirect.jp/</a>)</li> </ul>
公開予定日	9月28日(火) 10時30分
一般からのお問合せ先	ONKYO DIRECT TEL : 0570-001900
製品 URL	<a href="http://www.jp.onkyo.com/pc/personalmobile/">http://www.jp.onkyo.com/pc/personalmobile/</a>

### TW シリーズ 主な仕様

製品名	OS	CPU	システム メモリー	HDD/SSD	ディスプレイ	無線通信機能	質量
TW317A5	Windows® 7 Home Premium 32ビット版	インテル® Atom™ プロセッサー N450	1GB (DDR2-667)	32GB SSD	タッチパネル対応 11.6 型ワイド 輝き液晶 (1,366 × 768ドット)	IEEE802.11 b/g/n、 Bluetooth® Ver.2.1+EDR	約1.0kg
TW217A5		インテル® Atom™ プロセッサー Z530	1GB (DDR2-533)		タッチパネル対応 10.1 型ワイド 輝き液晶 (1,024 × 600ドット)		約850g
TW117A4		インテル® Atom™ プロセッサー N450	1GB (DDR2-667)	160GB HDD	約0.99kg		

## TW シリーズ 共通の主な特長

### Windows® 7 搭載のスレート PC

TW シリーズは、PC 本体からキーボードを排し、タッチパネル式ディスプレイを搭載したピュアタブレット型のモバイル PC (スレート PC) です。OS には Windows® 7 Home Premium を搭載、対応する多種多様なアプリケーションを手軽に追加して使用できます。



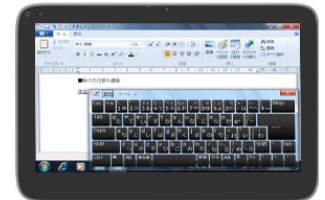
### マルチタッチ対応で直感的な操作が可能

静電容量式タッチパネルを採用した 11.6 型ワイドまたは 10.1 型ワイド液晶ディスプレイを搭載しました。2 本の指で操作する Windows® 7 のマルチタッチ機能に対応、ズームや回転など直感的な操作が可能になりました。また、マルチタッチに対応したホッケーゲームやパズルゲームなどのアプリケーションパック「Touch Pack for Windows® 7」も搭載しています。



### 様々な入力方法に対応

画面をタッチするキーボード入力と、指で文字を描く手書きパッド入力の 2 つの入力をサポート、日本語変換システムも 2 種類準備しました。また、PC 本体には USB2.0 ポートを搭載、USB キーボードや USB マウスなど各種周辺機器と接続して、入力操作も可能です。



### 傾きを検知して画面縦横回転を行う加速度センサー内蔵

TW シリーズの本体には 3 軸加速度センサーを内蔵、PC 本体の傾きに合わせ自動的に画面を回転して表示します。画面を縦にすれば、インターネットの閲覧もよりスムーズに行えます。



### 無線 LAN & Bluetooth®

ケーブルレスでインターネット接続ができる無線 LAN (IEEE802.11b/g/n 準拠) に加え、さまざまな周辺機器との無線接続が可能な Bluetooth® を搭載。モバイル使用での利便性をさらに高めました。



### USB2.0 ポートやメモリーカードスロット搭載

データのやりとり便利な USB2.0 ポートやメモリーカードスロットを搭載、デジタルカメラで撮影した写真をメモリーカードから直接取り込み・保存が可能です。また、タグでの並べ替えや、赤目修正もタッチで簡単に操作できます。



### 充実の基本性能

インターネットやメールなど、さまざまなアプリケーションをスムーズに処理する、信頼のインテル® Atom™ プロセッサや 1GB メモリーを搭載。



- 周囲の明るさに合わせて、ディスプレイの明るさを自動的に調節する照度センサー
- 快適な WEB 閲覧を可能にする、Adobe® Flash® Player をプリインストール

## TW317A5 主な特長

### 大画面液晶を搭載しながらも、薄型・軽量ボディを実現

TW317A5 は、ハイビジョン対応の 11.6 型ワイド輝き液晶(1,366×768ドット)を搭載した、大画面スレート PC です。PC 本体には薄型・軽量化に寄与するリチウムイオンポリマーバッテリーや SSD を採用、大画面液晶を搭載しながらも、薄さ 14mm・軽さ約 1.0kg の薄型・軽量ボディを実現しました。



### ハイビジョン映像を楽しむ

TW317A5 には HD 動画再生支援機能を搭載、ハイビジョン動画などの高精細な動画も滑らかに再生します。また、HDMI 出力端子(HDMI ミニ TypeC)を搭載\*1、PC 本体に取り込んだ写真や動画を、ご家庭のテレビ\*2に接続して楽しめます。

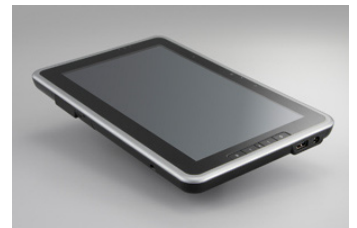
\*1 HDCP には非対応です。 \*2 HDMI 対応機種のみ。



## TW217A5 主な特長

### 質量約 850g の軽量スレート PC

TW217A5 は、本日発表したモデルの中で最も軽量となる質量:約 850g を実現。また、省電力 CPU:インテル® Atom™ プロセッサー Z530 を搭載、約 6.4 時間の長時間バッテリー駆動を実現しました。



### Web カメラを本体正面と背面にそれぞれ搭載

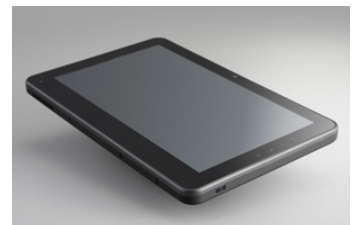
130 万画素 CMOS センサー搭載の Web カメラを本体前面及び背面にそれぞれ装備しました。本体前面右側の Web カメラ切り替えボタンを使用してワンタッチで切り替えが可能、用途に合わせて使用できます。



## TW117A4 主な特長

### HDD 搭載で 1kg を切るスレート PC

160GB HDD 及び 10.1 型ワイド輝き液晶(1,024×600ドット)を搭載しながらも、軽さ 1kg を切る軽量ボディを実現しました。また、本体前面にはメニューキーを装備、無線通信機能や Web カメラ機能の ON・OFF、ボリュームや輝度の調整が可能です。



### 多彩なインターフェース

プロジェクター等に出力可能なアナログディスプレイ出力端子\*や、有線 LAN ポートなど各種インターフェースを搭載しました。また、本体左側面には使い勝手の良い USB2.0 ポートを 2 ポート搭載、対応する各種周辺機器との接続が可能です。

\* 付属の専用 VGA 変換ケーブルを使用して出力できます。



## TW シリーズ 製品仕様

製品名	TW317A5		TW217A5		TW117A4		
OS	Windows® 7 Home Premium 32ビット版						
CPU	インテル® Atom™ プロセッサ N450		インテル® Atom™ プロセッサ Z530		インテル® Atom™ プロセッサ N450		
	コア数/スレッド数		コア数 1 / スレッド数 2				
	動作周波数		1.66GHz		1.60GHz		
	2次キャッシュ		-		512KB		
	システムバス		-		533MHz		
チップセット	インテル® 82801HBM チップセット		インテル® システム・コントローラー・ハブ US15W チップセット		モバイル インテル® NM10 Express チップセット		
システムメモリー	PC2-5300/667MHz DDR2 SDRAM 200pin SO-DIMM		PC2-4200/533MHz DDR2 SDRAM 200pin SO-DIMM		PC2-5300/667MHz DDR2 SDRAM 200pin SO-DIMM		
	標準/最大		1GB (1GB × 1)				
ソリッドステートドライブ/ハードディスクドライブ	32GB SSD (Serial ATA)		32GB SSD (Ultra ATA/100)		160GB HDD (Serial ATA 3Gb/s, 5,400rpm)		
ディスプレイ	内蔵ディスプレイ		タッチパネル付 10.1型ワイドTFTカラー液晶 (光沢パネル/LEDバックライト搭載) 最大1,366 × 768ドット (約1,619万色)				
	タッチパネル付 11.6型ワイドTFTカラー液晶 (光沢パネル/LEDバックライト搭載) 最大1,366 × 768ドット (約1,619万色)		タッチパネル付 10.1型ワイドTFTカラー液晶 (光沢パネル/LEDバックライト搭載) 最大1,024 × 600ドット (約1,619万色)				
グラフィックスシステム	インテル® グラフィックス・メディア・アクセラレーター 3150 (GPUに内蔵)		インテル® グラフィックス・メディア・アクセラレーター 500 (チップセット内蔵)		インテル® グラフィックス・メディア・アクセラレーター 3150 (GPUに内蔵)		
	ビデオメモリー		最大250MB (システムメモリーより割り当て)				
	HD動画再生支援機能		Broadcom BCM70015 ハードウェア・アクセラレーター		-		
サウンドシステム	Realtek ALC269 オーディオコーデック (HD Audio準拠)		Realtek ALC888V C2 オーディオコーデック (HD Audio準拠)		Realtek ALC662 オーディオコーデック (HD Audio準拠)		
LAN	なし		なし		Realtek RTL8103EL イーサネット コントローラー (10BASE-T/100BASE-TX)		
無線LAN	通信速度 最大150Mbps, IEEE802.11 b/g/n 準拠						
Bluetooth®	Bluetooth® Ver.2.1 + EDR						
キーボード	なし(ソフトウェアキーボード)						
ポインティングデバイス	静電容量式タッチパネル (マルチタッチ対応)						
センサー	3軸加速度センサー, 照度センサー						
Webカメラ	130万画素 CMOSセンサー搭載 Webカメラ		130万画素 CMOSセンサー搭載 Webカメラ × 2 (前面/背面)		130万画素 CMOSセンサー搭載 Webカメラ		
スピーカー	内蔵ステレオスピーカー						
マイク	内蔵モノラルマイク						
メモリーカードスロット	SDメモリーカード/SDHCメモリーカード/SDXCメモリーカード/MMC 共用スロット		SDメモリーカード/SDHCメモリーカード/MMC 共用スロット				
インターフェース	左側面	ヘッドホン端子(ステレオ ミニジャック) × 1, USB2.0ポート × 2, デジタルディスプレイ出力端子 (HDMIミニ TypeC) × 1*		ヘッドホン端子(ステレオ ミニジャック) × 1, デジタルディスプレイ出力端子 (HDMIミニ TypeC) × 1*		ヘッドホン端子(ステレオ ミニジャック) × 1, マイク端子(モノラル ミニジャック) × 1, USB2.0ポート × 2, LANポート × 1, 外部ディスプレイ出力端子 (専用アナログポート) × 1	
	右側面	-		USB2.0ポート × 1		-	
バッテリー	リチウムイオンポリマーバッテリー (7.4V, 4,200mAh)		リチウムイオンポリマーバッテリー (7.4V, 4,200mAh)		リチウムイオンポリマーバッテリー (11.1V, 3,000mAh)		
	動作時間		約5時間		約6.4時間		
	充電時間		電源OFF時 約2.2時間 / 電源ON時 約2.2時間		電源OFF時 約2.7時間 / 電源ON時 約2.7時間		
ACアダプター	入力 AC100~240V ± 10%, 50/60Hz : 出力 DC19V, 2.1A						
消費電力	最大時 約25W, 標準時 約20W, 省電力時 2W未満		最大時 約20W, 標準時 約10W, 省電力時 1W未満		最大時 約25W, 標準時 約15W, 省電力時 1W未満		
本体寸法	295(幅) × 195(高さ) × 14(厚さ) mm (突起物は含まず)		274(幅) × 173(高さ) × 18.5(厚さ) mm (突起物は含まず)		263(幅) × 168(高さ) × 18.5(厚さ) mm (突起物は含まず)		
質量	約1.0kg		約850g		約0.99kg		
付属品	ACアダプター, リカバリーディスクキット, 各種マニュアル, 他				ACアダプター, 専用VGA変換ケーブル, 各種マニュアル, 他		
付属アプリケーション	Windows® タッチ対応ソフト集		Microsoft® Touch Pack for Windows® 7				
	音楽視聴編集ソフト		Windows Media® Player 12				
	Webカメラ操作ソフト		You Cam 3				
	交通情報検索ソフト		乗換案内 VER.5				
	インターネット閲覧		Windows® Internet Explorer® 8				
	インターネット検索		JWordプラグイン				
	インターネット情報		Yahoo!ツールバー				
	電子図書閲覧ソフト		ebiBookReader				
	PDF閲覧ソフト		Adobe® Reader® 9				
	日本語入力システム		ATOK 2010 for Windows (60日無償試用版)				
	メッセージングソフト		Windows Live™ Messenger				
	ブログ投稿ソフト		Windows Live™ Writer				
	動画編集ソフト		Windows Live™ムービーメーカー				
	写真管理ソフト		Windows Live™フォトギャラリー				
	メールソフト		Windows Live™メール				
	有害サイトフィルタリングソフト		i-フィルター® 5.0(90日間お試し版)				
	総合セキュリティ対策ソフト		マカフィー・PCセキュリティセンター 90日間限定版				
プラグインソフト		Adobe® Flash® Player 10.1					

\* HDCPIには非対応です。

商標について Intel、インテル、Intel ロゴ、Intel Inside、Intel Inside ロゴ、Intel Atom、Intel Atom Inside は、アメリカ合衆国およびその他の国における Intel Corporation の商標です。Microsoft、Windows、Windows Media、Windows Live、Internet Explorer は米国 Microsoft Corporation の米国及びその他の国における商標、または商標登録です。HDMI、HDMI ロゴ、及び High-Definition Multimedia Interface は、HDMI Licensing LLC の商標または登録商標です。IMAGINATIVE SIGHT & SOUND の名称、ロゴはオンキヨー株式会社の登録商標です。記載の社名、商品名はそれぞれ各社の商標または登録商標です。